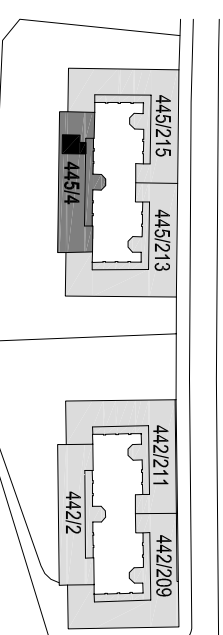
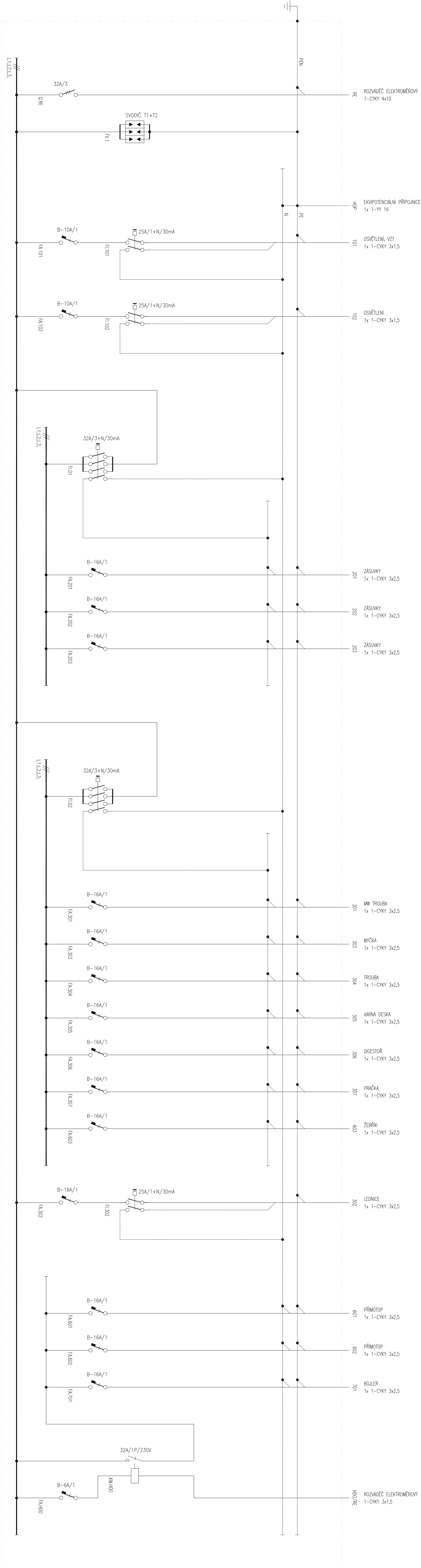


TECHNICKÉ PARAMETRY ROZVÁDĚČE:
NÁSTENNÝ PRISAZENÝ PLOŠTÝ ROZVÁDĚČ
ROZMĚRY: ŠxVxH – 1x 400x80x100 mm / 4x14 MODULŮ
PŘÍVOD A VÝVODY HOREM
KRYTÍ: IP30
NAPĚŤOVÁ SOUSTAVA: 3+PE-FN, ~50Hz, 230/400V, TN-C-S
JAKOSTNÍ PŘÍLOH: I=32A
ZKROVŮVÝ PŘÍLOH: Ik=10kA



NEPOMUCKÁ 445/4 PRAHA 5 KOŠIŘE
BYT Č. 1/12 2.NP
UDRŽOVACÍ PRÁCE A STAVEBNÍ ÚPRAVY

INVESTOR: MĚSTSKÁ ČÁST PRAHA 5, 14 ŘÍJNA 1381/4 PRAHA 5
ZASTOUPEN: CENTRA A.S., PILENSKÁ 3166/9B, PRAHA 5
GENERÁLNÍ: Ing. Petr PROBEŠ VÁCLAV
PROJEKTANT: U ZELENEJ LÁVKY 8 PRAHA 1
PROJEKTANT: OTO PAVOUŠEK
DÍLČÍ ČÁSTI: JAKOSTNÍ PŘÍLOH: I=32A, ZKROVŮVÝ PŘÍLOH: Ik=10kA

JEDNOTUPŇOVÝ PROJEKT
Č. 1.4.4 ELEKTROINSTALACE

NÁZEV VÝKRESU: SCHEMA ROZVÁDĚČE RB

DATUM: 02.2020
MĚŘÍTKO: -
ČÍSLO VÝKRESU: D.1.4.4.32